

MuseoRalliMarbella

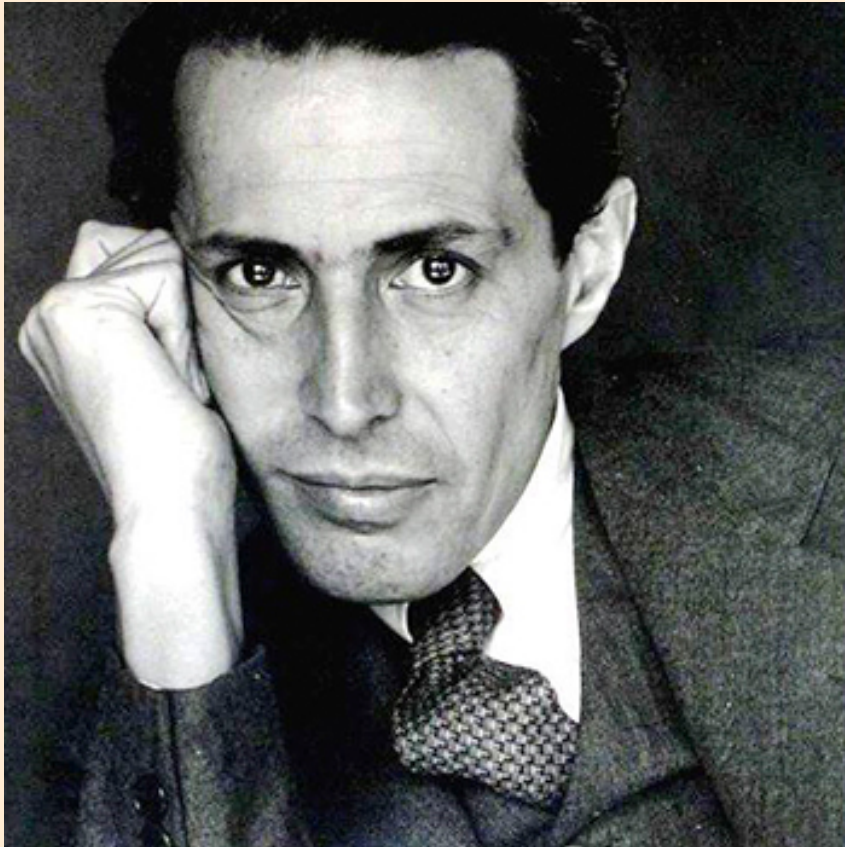


Conociendo a Carlos Mérida

Abstracción Americana · Carlos Mérida

Alba Jiménez Sánchez | Dpto. Educación

CARLOS MÉRIDA FUE ...



Un artista de origen guatemalteco, y mexicano de adopción, de una gran importancia a nivel internacional.

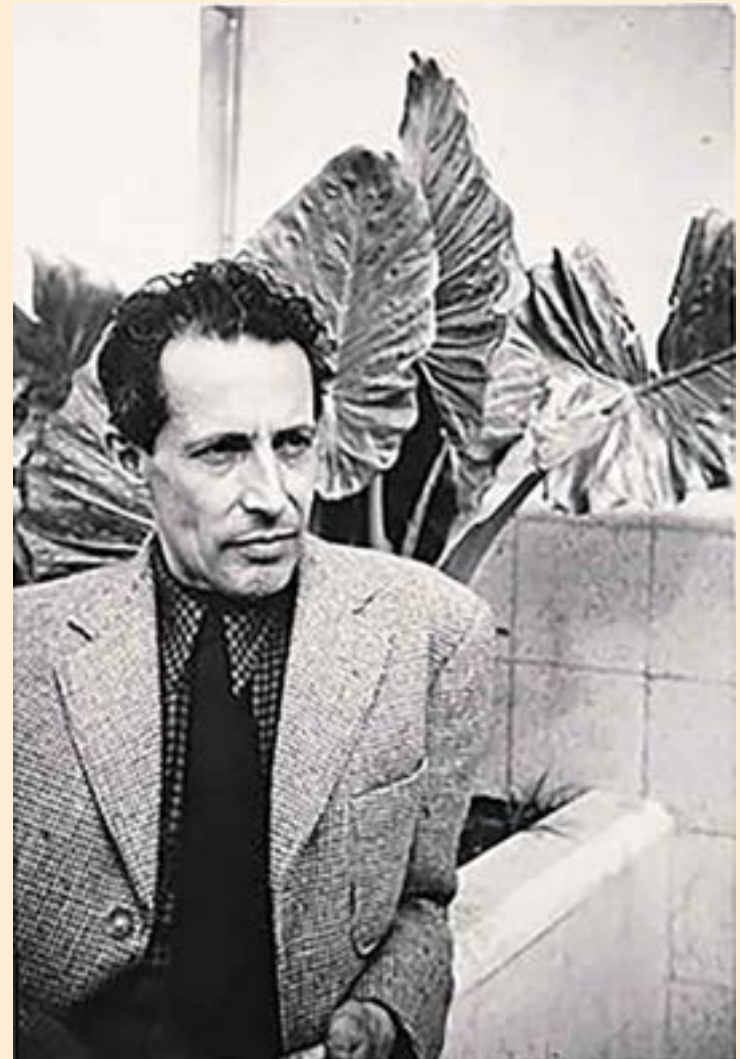
Inició su formación artística en su país natal, pero la amplió en otros lugares de Latinoamérica y Europa.

Conoció las corrientes vanguardistas, números artistas de ambos continentes y, además, trabajó en muchos otros ámbitos (escenografía, crítica de arte, teórico, etnógrafo, ...).

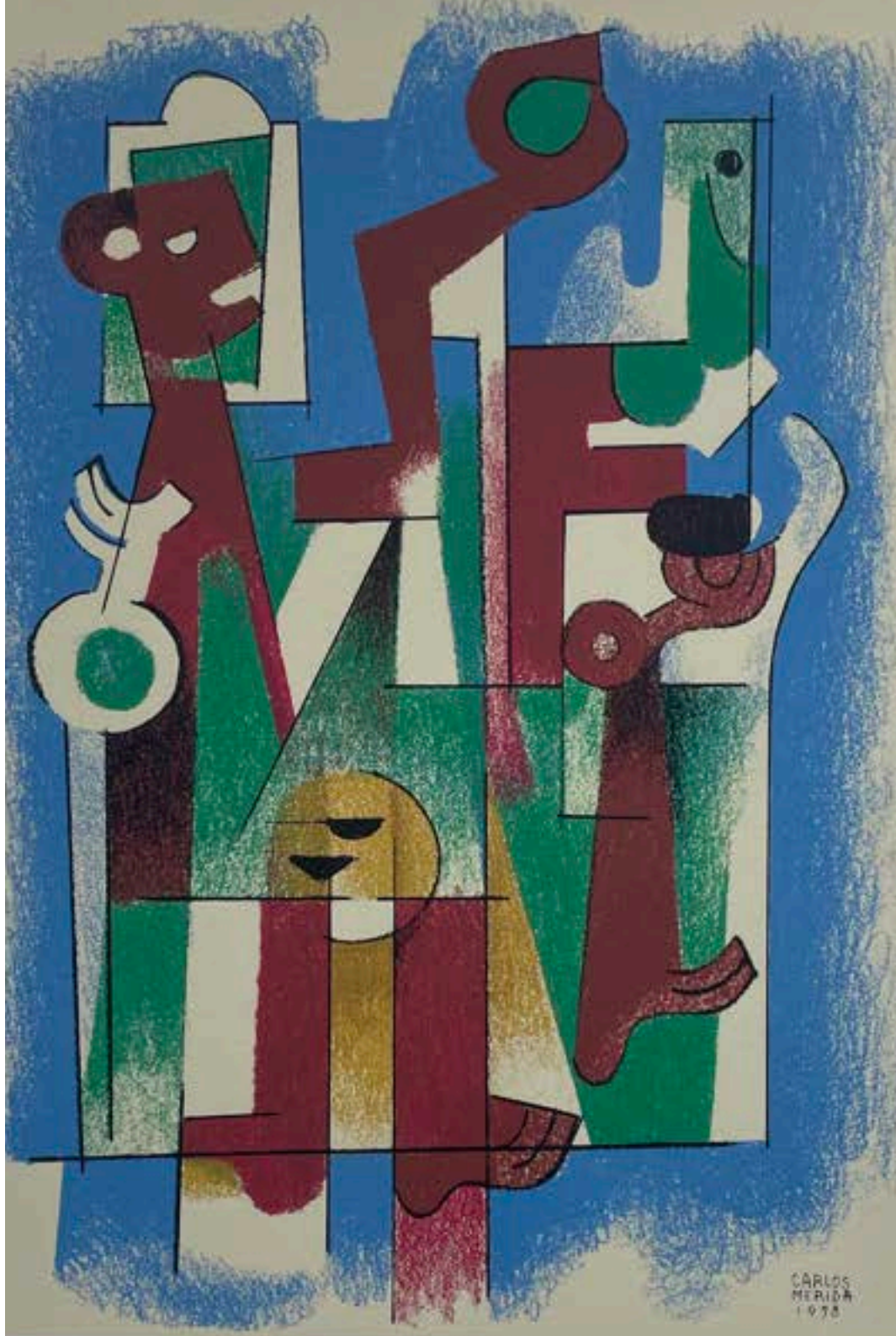
Crédito de imagen: <http://mundodelmuseo.com/artistas.php?corriente=86>

En su obra encontramos influencia de los movimientos de vanguardia como el cubismo y la abstracción, pero también claras referencias a su origen maya-quiché, una de las civilizaciones antiguas que habitaron en América Latina.

En las serigrafías que componen la carpeta "Un canto al Libro Sagrado" descubriremos todos estos elementos.



Crédito de imagen: https://snl.no/Carlos_Mérida



RETO 1. En cuanto a los aspectos formales (estilo, colores, etc.), ¿qué podrías decir?

- ¿Cuántas formas reconoces?

- ¿Y colores?

- ¿Te recuerda a algún estilo artístico?

* Consulta el catálogo si estás realizando el cuadernillo desde casa en la [página web](#).

RETO 2. Observa las obras de Mérida, ¿qué crees que nos muestra en estas imágenes?
¿Nos está contando algo?



RETO 3. ¡TE TOCA A TI! Crea en el espacio de la derecha tu propia criatura geométrica a partir de las siguientes figuras. Recorta, pega y añade todo aquello que quieras para darle vida a este ser.



¡OJO! Si imprimes a doble cara podrías cortar el texto de atrás

Un poco más ...

Como hemos podido comprobar, Carlos Mérida fue un artista muy interesante. Sus obras son el reflejo de una gran formación artística y resultado de su inquietud creativa.

En Mérida conviven muchas influencias. Vanguardia y tradición se convierten en los temas principales de su creación artística, dando lugar a obras de riquísimo valor estético y temático.

Al igual que la gran mayoría de los artistas latinoamericanos, su deseo de visibilizar su herencia indígena está muy presente y así lo vemos en la serie de serigrafías "Un canto al Libro Sagrado" que hace referencia al Popol Vuh, el libro sagrado de los mayas y que narra la creación del mundo según este pueblo.

Por tanto, esta serie de Mérida se convierte en una traducción visual vanguardista de los mitos mayas.

Además, a parte de hablarnos sobre mitología maya, en el Popol Vuh reconocemos una fuerte puesta en valor por el respeto a la naturaleza y todo aquello que habita en ella.

La naturaleza se convierte en el centro de todo y ha de ser respetada por todos y todas.

Desde los primeros pueblos hasta la actualidad, esta idea sigue perviviendo en el tiempo.

Por ello, te invitamos a continuación a que describas quién eres y cuáles son tus raíces para luego realizar una obra al más puro estilo Mérida con todos los elementos con los que te identifiques.

RETO 4.

Descríbete a ti mismo y de lugar del que vienes: lugar (pueblo, ciudad, país), tus costumbres y tradiciones (festividades, actividades y gastronomía típica), lugares que recomiendas visitar, paisajes, monumentos, ...

Hola me llamo _____ y
soy de _____

Hola me llamo _____ y soy de _____

Museo Ralli Marbella te invita a crear tu propia obra en la que se refleje lo que has descrito anteriormente al estilo vanguardista de Mérida.

Además, animarte a que utilices materiales reciclados para ayudar a la conservación del medio ambiente. Y es que, uno de los principios de Museo Ralli Marbella es cuidar del entorno desde una perspectiva sostenible y siempre respetuosa con el medio.

Si llevas a cabo esta obra tan personal y quieres que la conozcamos, envíanos una foto a nuestro correo educacion@museoralli.es o comparte en redes sociales Instagram (@museorallimarbella) o Facebook (@mrallimarbella) y etiquétanos.

CRÉDITOS DE IMAGEN

Imágenes de obras - Museo Ralli Marbella

Diseño creativo - Museo Ralli Marbella

Fotografías de Carlos Mérida:

Pág.2. <http://mundodelmuseo.com/artistas.php?corriente=86>

Pág. 3. https://snl.no/Carlos_Mérida