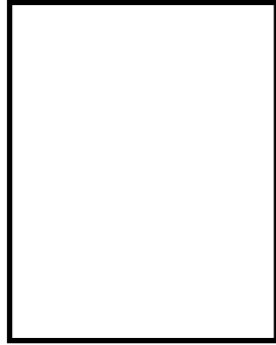


+ 7 AÑOS

DESTINO ARGENTINA

BORGES Y CHALE, MUJERES ARTISTAS
EN LA VANGUARDIA

MuseoRalliMarbella



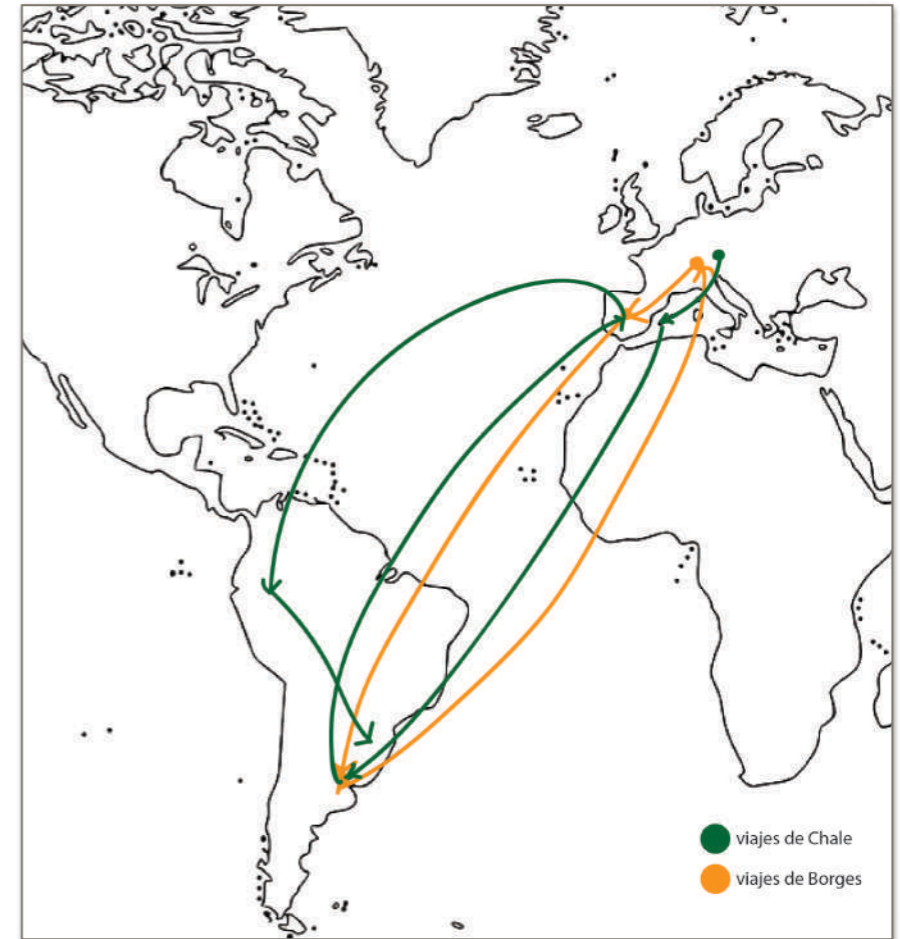
PASAPORTE RALLI

NOMBRE: _____

APELLIDOS: _____

FECHA DE NACIMIENTO: _____

NACIONALIDAD: _____



Bienvenidos a este fascinante viaje donde descubriremos a dos mujeres artistas formidables.

Este cuaderno de viajes con actividades te llevará a conocer las pinturas de Norah Borges y Gertrudis Chale un poco más.

Disfruta de tu viaje con...

¡DESTINO ARGENTINA!



Norah Borges y Gertrudis Chale

SUS VIAJES

Dos intrépidas mujeres se lanzaron a conocer lugares y viajaron por dos continentes atravesando el gran Océano Atlántico. De todos estos viajes surgieron numerosas pinturas donde descubriremos interesantes paisajes, personajes variados y ¡diferentes estilos de entender el arte!

LA GEOMETRÍA EN NORAH BORGES



En las pinturas de Norah Borges vamos a encontrar mucha geometría y figuras alargadas.

Figuras geométricas como triángulos, rombos, o círculos entre otros estarán repartidos por las obras.

ACTIVIDAD 1

En esta obra de Norah podemos reconocer muchas figuras geométricas. A partir del ejemplo que os marcamos, ¿puedes encontrar más formas geométricas en el resto de la obra?

PISTA: NO SÓLO HAY TRIÁNGULOS.

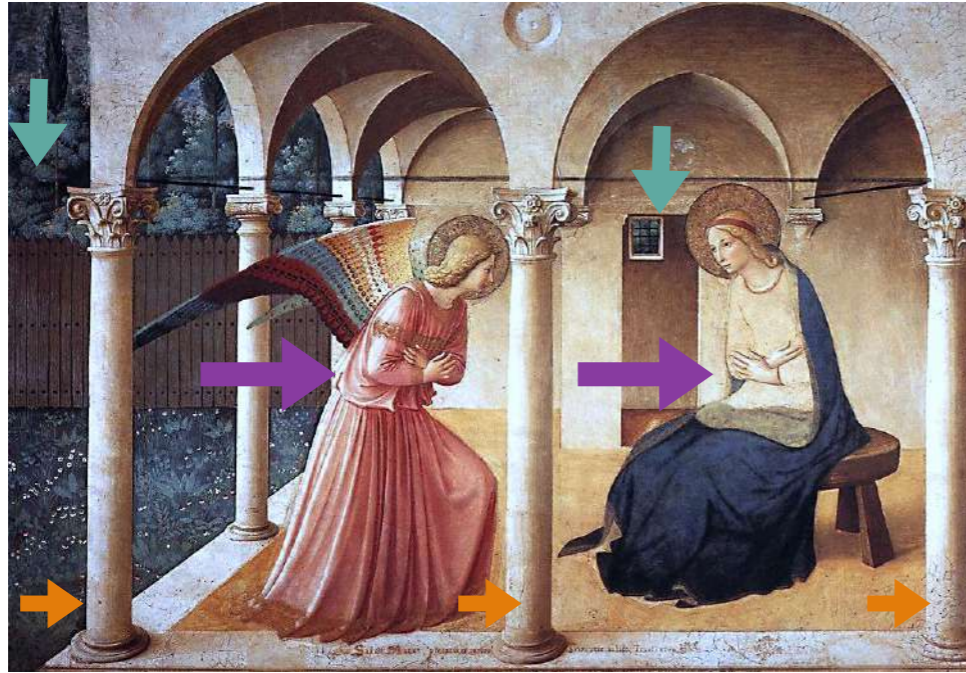


ENTENDIENDO LA PERSPECTIVA CON BORGES

Norah encontró influencias en artistas de otras épocas (como por ejemplo el artista renacentista Fra Angelico). ¿EN QUÉ SE PARECEN las obras de estos dos artistas? En el tema, ya que representan la Anunciación, y en el uso de la perspectiva.

PERSPECTIVA:

Es aquello que nos permite encontrar profundidad, el efecto de ver las cosas en distintos planos.



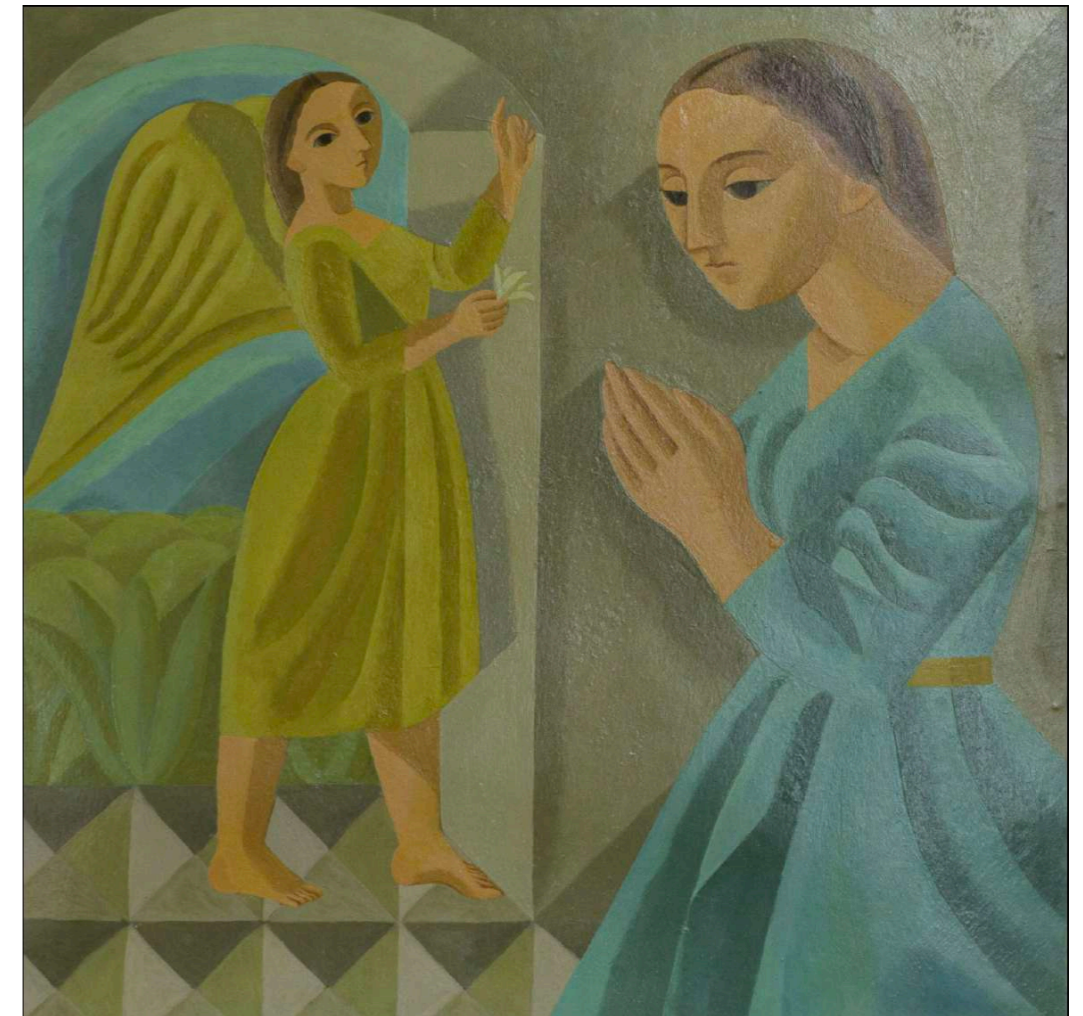
La Anunciación de Fra Angelico (1395-1455)

ACTIVIDAD 2

En la obra de Fra Angelico vemos:

- PRIMER PLANO con columnas (mira las flechas →)
- SEGUNDO PLANO los personajes dentro de una habitación (mira las flechas →)
- TERCER PLANO una puerta y el bosque (mira las flechas →)

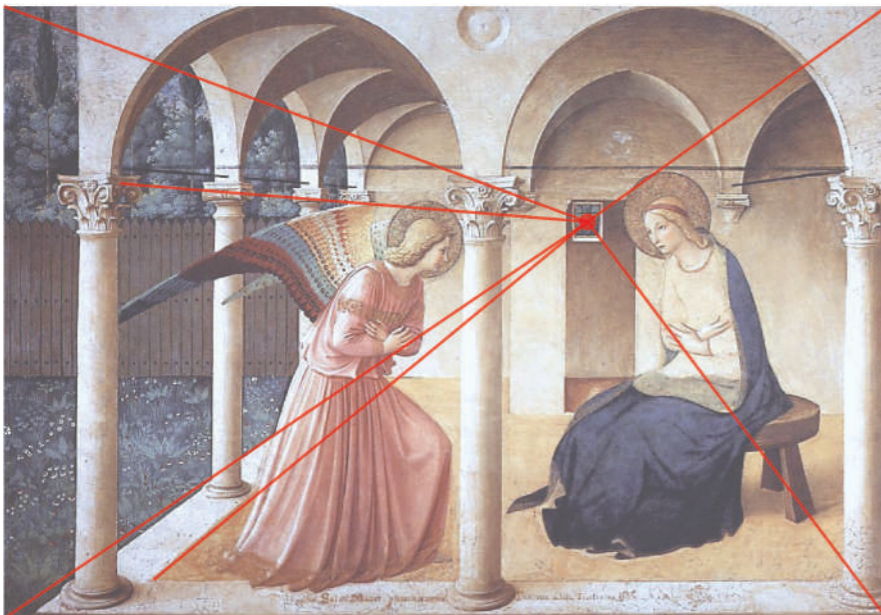
¿Cuántos planos hay en la obra de Borges y qué vemos en ellos?



La Anunciación de Norah Borges (1955)

ACTIVIDAD 3

Observa la perspectiva en el cuadro de Fra Angelico marcada con líneas rojas. Ahora, ¿puedes encontrarla en la obra de Norah? Dibújala.



NORAH Y ARGENTINA

La obra de la derecha representa una niña con ropajes típicos. Esta es la forma en la que Norah interpreta las costumbres y tradiciones de su país.

En estos magníficos ropajes encontramos mucho colorido y numerosos complementos como pulseras, collares, sombreros, ...

ACTIVIDAD 4

Te proponemos convertirte en un restaurador o restauradora de obras de arte.

A veces, las obras pueden sufrir daños. Nuestra alegre amiga ha perdido el color de la parte derecha así que ¡vamos a devolvérselo!

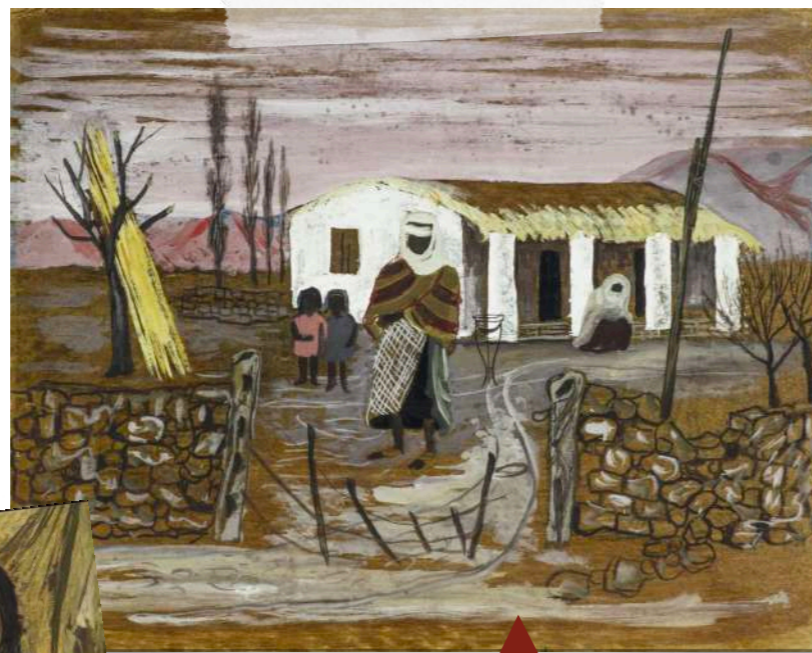
Repasa el contorno de la figura y completa el colorido de la niña. Puedes usar lo que más te guste (lápices, ceras, rotuladores, etc).



GERTRUDIS CHALE Y EL PAISAJE ANDINO

Gertrudis es de origen europeo pero cuando viajó a Argentina se enamoró de todo lo que encontró allí: paisajes, tradiciones y de las personas de la zona.

Sus primeras pinturas eran coloridas, pero después se oscurecieron.



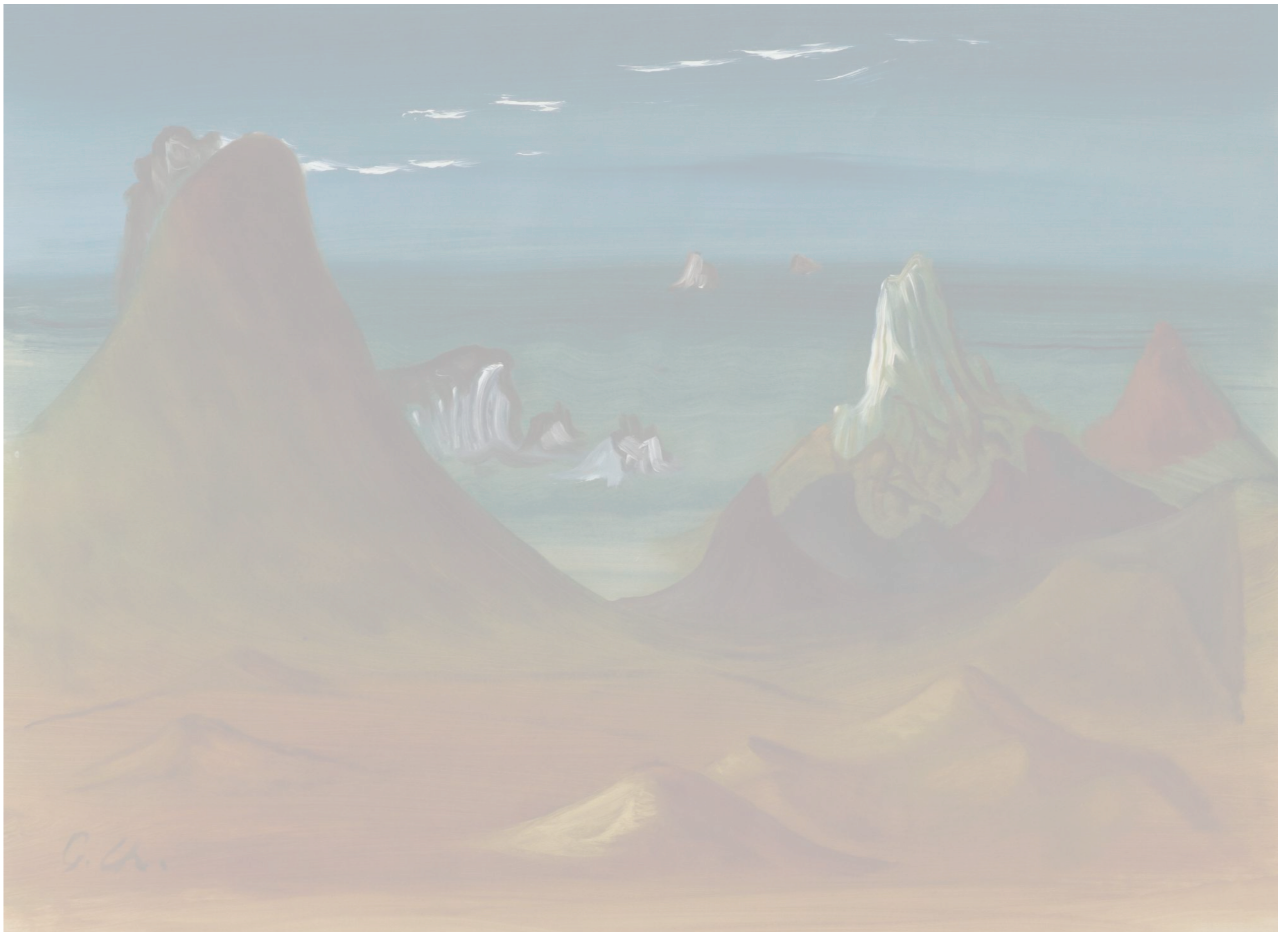
En estas obras podemos ver claramente los temas favoritos de Chale: paisajes y personas de la zona haciendo cosas de la vida cotidiana.

ACTIVIDAD 5

Además de los temas, Chale representa texturas en sus obras. En esta ocasión, nuestra misión como restaurador/restauradora es devolver el color y la textura al paisaje.

Puedes usar el material que quieras: tempera, plastilina, papeles pegados, etc.





G. L.

CHALE Y ARGENTINA



Gertrudis quedó cautivada por las personas indígenas, por sus costumbres y tradiciones, muy diferentes a lo que había conocido.

En muchas de sus obras veremos a personas con trajes típicos y llenos de color.

ACTIVIDAD 6

En esta ocasión vamos cambiar los colores del cuadro!

Arriba tenemos la obra original de Chale, "Cholas", una obra muy colorida. Ahora te toca a ti jugar con el color.



ACTIVIDAD 7

RECREA EN CASA TU PROPIA OBRA 3D

Anteriormente hemos trabajado la perspectiva con la obra de Norah Borges, ahora lo haremos con una de Gertrudis Chale. Observa este paisaje para montarlo en 3D. Tendrás que colorear, recortar, doblar y pegar.





MATERIALES

- 2 cartones de 21x29cm aproximadamente (como un folio)
- Colores (lápices, ceras, tempera, rotuladores, etc)
- Tijeras
- Pegamento



Antes del montaje, es importante saber cuántos planos tiene la obra. Observa la obra de la página anterior y señala los diferentes planos que tiene. Numéralas en los casillas de la imagen.

MANUAL PARA EL MONTAJE:

A continuación, vais a encontrar tres hojas con los diferentes elementos que encontramos en los planos que hemos identificado anteriormente. Colorea, recorta y pega siguiendo las instrucciones:

EMPECEMOS! Primero colocaremos una de las cartulina o cartón como base dónde iremos pegando nuestros recortes. Pega en forma de L los dos cartones por sus extremos.

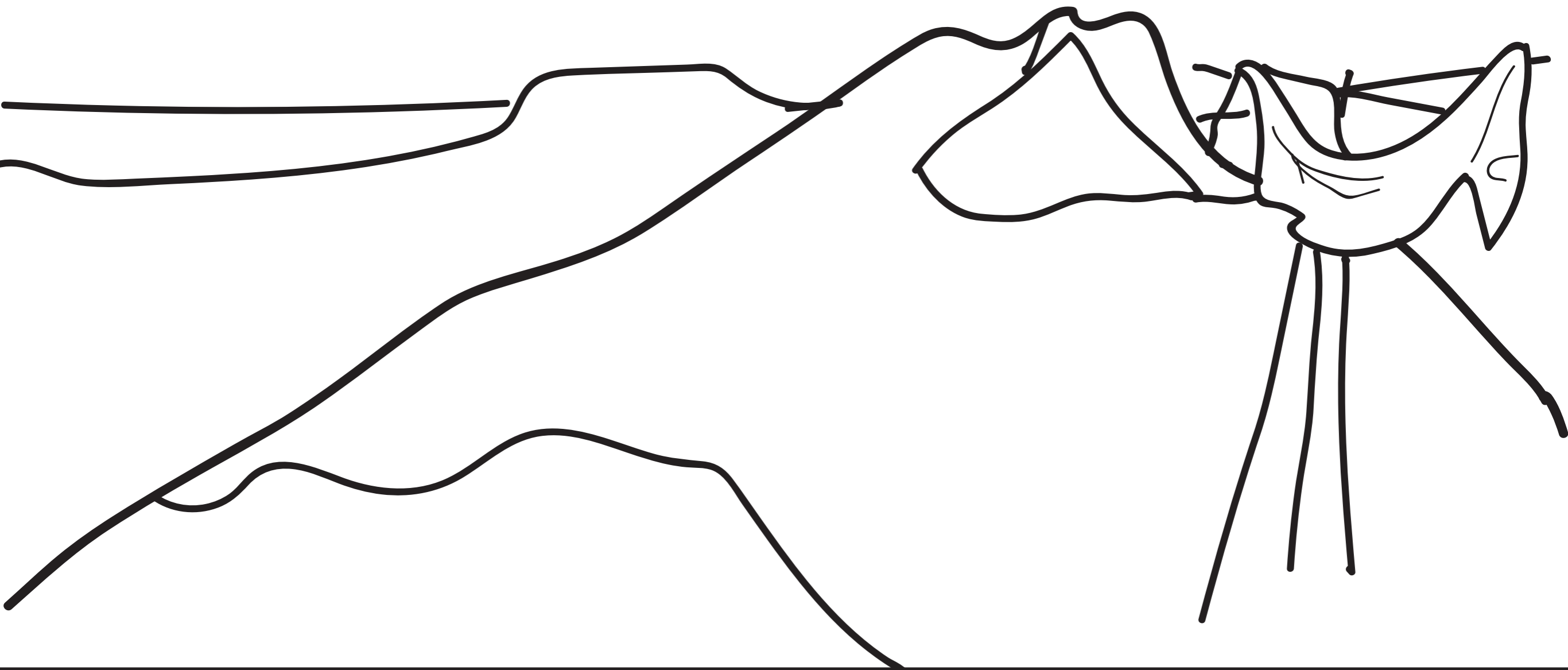
- FONDO [1]: pega el fondo que encontraras coloreado en el cartón vertical (el que está de pie).

- LOS RECORTES: encontrarás varios, que deberás colorear, recortar y pegar por donde se indica. Para crear la perspectiva, pega los recortes teniendo en cuenta los planos (guíate por el ejercicio anterior).

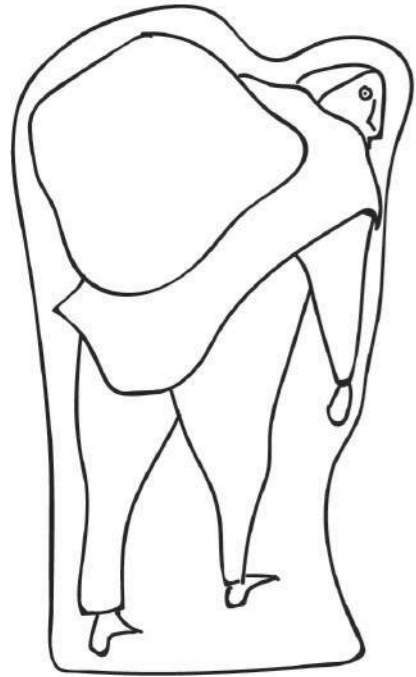


SEGUNDO PLANO

Colorea y recorta las montañas. Luego pegálas delante del fondo dejando un espacio para lograr el 3D



DOBLAR Y PEGAR



FIGURAS DEL SEGUNDO PLANO:
Colorea, recorta y pégalas
donde corresponda

FIGURAS DEL PRIMER PLANO:
Colorea, recorta y
pégalas donde
corresponda

