

Cuadernos de arte en casa

Un paseo por la Colección Ralli

Diversidad e inclusión

Día Internacional de los Museos

Cuadernos descargables de actividades en torno a la Colección Ralli y temas artísticos para niños y niñas a partir de 6 años.

[#MuseoRalliEnCasa](#)

Un paseo por la Colección Ralli

Observa, analiza y... ¡descubre!



Estas obras han sido pintadas por artistas de diferentes países de América Latina y con estilos muy diferentes. A primera vista podemos pensar que no tienen nada que ver pero, ¿es así?

Describe en voz alta las tres obras y dinos tres cosas en las que se parezcan o compartan.

1 -

2 -

3 -

Cuéntame un cuento

Las obras de arte nos cuentan una historia, en lugar de con palabras con imágenes.

Pero también podemos ponerles palabras a esas imágenes.

Por eso te pedimos que nos cuentes tu propio cuento como si fuese la propia obra de arte la que habla.

Fíjate bien en lo que sucede en ella y no tengas miedo de usar tú imaginación.

¡Pista! El nombre del cuadro es **“La creación del mundo según el mito Mapuche”**



Y ¿qué es un mito?

Un mito es una historia inventada por civilizaciones antiguas que utilizaban explicar algo normalmente difícil de hacer, como la creación del mundo.

Y ¿qué significa Mapuche?

Mapuche es un pueblo indígena Latinoamericano que tiene siglos de antigüedad y aún hoy todavía existe.



Dime cómo pintas y te diré quién eres

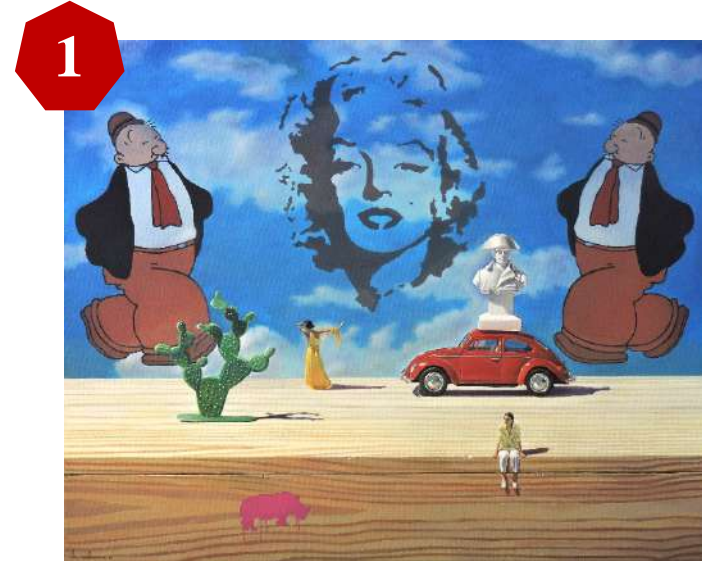
En muchas ocasiones una obra de arte es como si el artista se mirase en un espejo. Lo que vemos en ellas es cómo y quién es el artista.

La obra de arte o la pintura puede tener **elementos reales o inventados** y **pueden estar ordenados de manera realista o no**. Todo esto dependerá de lo que queramos decir en ella.

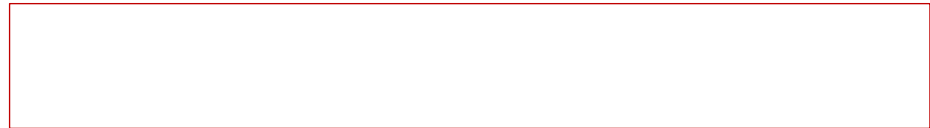
Observa estas dos obras y fíjate cómo hay elementos que reconocemos en ellas y otros que no. Los artistas han creado su propia realidad a partir de ellos.

1 “Bodegón metafísico” de Joaquín Lalanne (pintor uruguayo)

2 “La Duquesa de Tenniel” de Alicia Carletti (pintora argentina)

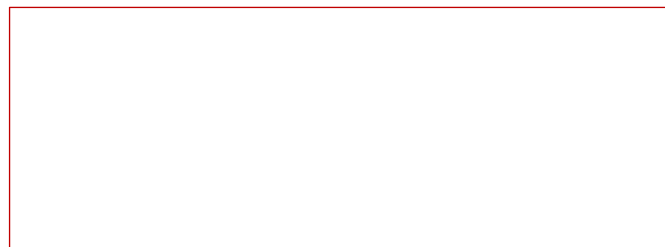
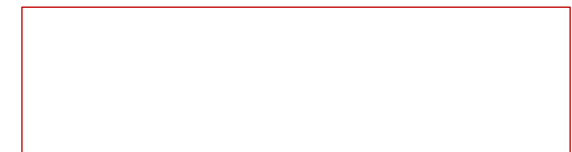


1



¿Qué vemos en esta obra?

Señala los elementos que en ella aparecen y
dinos de donde provienen.



¡Ahora haz tú lo mismo!

Elige cosas que tengas en casa y a tu alrededor y que te reflejen, realiza un dibujo o un collage con ellas y ponle un título.

¡Ah! Y no olvides firmarla.

¿Quieres compartir tu obra con nosotros?

Envíanosla a través de **Facebook** o **Instagram @museorallimarbella** etiquetándonos o mediante mensaje privado

También puedes hacerlo a través del correo electrónico dep.artistico@museoralli.es