

EXPOSICIÓN TEMPORAL  
**MATTA. ENTRE MUNDOS**

TEMPORARY EXHIBITION  
**MATTA. IMMERSED IN HIS WORLDS**

**3/06/2017 - 27/04/2019**

OBRAS DEL ARTISTA CHILENO  
ROBERTO MATTA EN LA COLECCIÓN RALLI

WORKS OF ART OF THE CHILEAN ARTIST  
ROBERTO MATTA IN THE RALLI COLLECTION

CON LA PROYECCIÓN DEL DOCUMENTAL  
WITH THE PROJECTION OF THE DOCUMENTARY

**"MATTA, UN SIGLO D'MENTE"**

DIRECTOR PABLO BASULTO  
PRODUCCIÓN PUNTOCIEGO CINEMA | AÑO 2000

*\*IN SPANISH LANGUAGE\**

**HORARIO**

Martes a Sábado 10.00 a 15.00 h

**VISITING HOURS**

Tuesday to Saturday 10.00 am to 3.00 pm

**ENTRADA GRATIS**

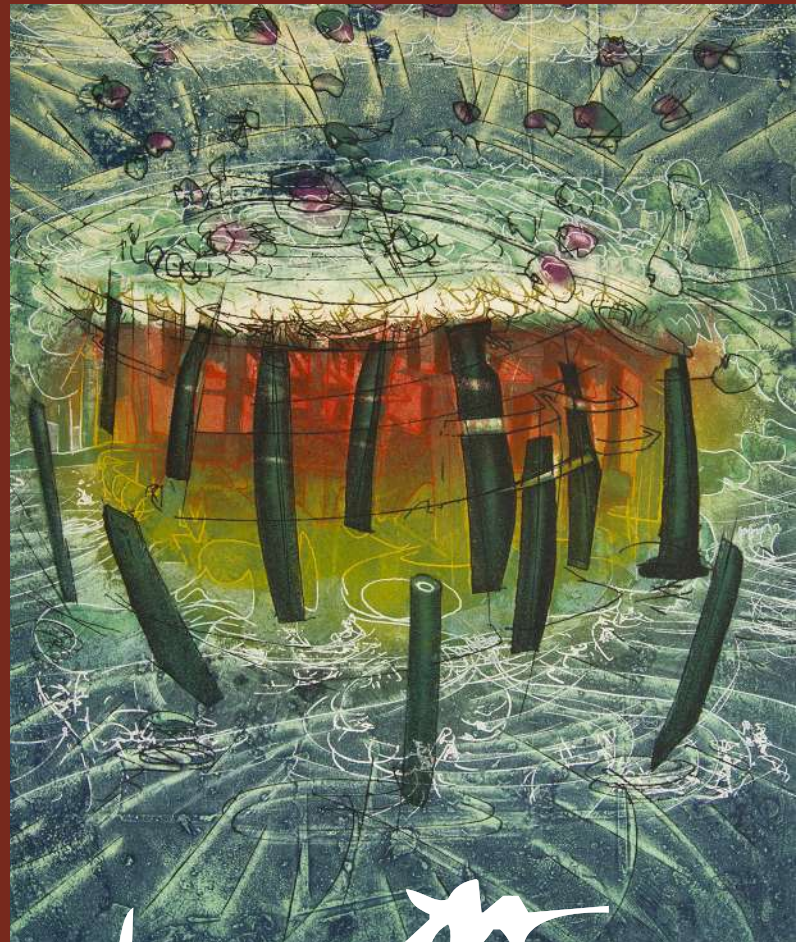
FREE ENTRANCE

[www.museoralli.es](http://www.museoralli.es)  
[marbella@rallimuseums.org](mailto:marbella@rallimuseums.org)  
T. 952 85 79 23

MUSEO RALLI MARBELLA  
Urb. CORAL BEACH  
Ctra. Nacional 340. Km.176  
29600 Marbella - Málaga

**MuseosRalli**  
Puerto del Este - Santiago de Chile - Casuarini Rallí 1 y 2 - Marbella  
Fundadores: Harry y Martine Recanat

**MuseoRalli**  
Marbella



**Matta**  
*Entre mundos*

Exposición temporal

Hasta el 27 Abril 2019



## Roberto Matta



De origen chileno, es uno de los artistas internacionales de mayor influencia en la cultura del siglo XX y XXI. Entró a formar parte de los surrealistas de París en 1938. Sus aportaciones al grupo fueron fundamentales, contribuyendo de manera decisiva a la renovación del movimiento. Su obra parte del surrealismo y el automatismo psíquico para liberar su imaginación y tiene un gran componente de pintura metafísica.

En esta muestra vemos la faceta de grabador de este artista. Conocido principalmente por su obra pictórica y sus aportaciones a movimientos como el Surrealismo y el Expresionismo Abstracto, Matta trabajó con distintas técnicas artísticas y se involucró en un sinfín de propuestas y movimientos, tanto de Europa como en América.

En las series de grabados Matta ilustra de una manera libre y propia hechos históricos, mitos de la tradición inca, greco-latina o etrusca, así como textos literarios y poemas de escritores contemporáneos y antiguos.

Un recorrido que nos transporta desde la Guerra de Arauco -en la que el pueblo Mapuche luchaba contra la conquista del pueblo español-, las tradiciones y mitos precolombinos, hacia los nuevos descubrimientos, la ciencia, el paso del tiempo y los espacios; la tradición frente a las nuevas formas y lenguajes, a nuevos mundos que Roberto Matta representa. Lo invisible hecho visible.

A pesar de la relevancia que tiene el mensaje en la obra de Matta, destaca de los trabajos que aquí se exponen el empleo de la técnica y el colorido. A través de un uso extraordinario de colores y materiales Matta provee el escenario perfecto para que se desarrollen las historias.

“Hom'mère”, “Carné Amont”, “L'Arc Obscur des Heures”, “La Araucana” y “Verbo América” son algunas de la series que tienen presencia en la muestra. Treinta y un grabados en total a los que acompaña un óleo del artista, gracias al cual podremos comprobar de primera mano las relaciones entre la obra pictórica de Matta y su vertiente gráfica.

## Matta. Immersed in his worlds

*Roberto Matta, of Chilean origin, is one of the most influential international artists in the culture of the 20th and 21st Century. He joined the Surrealists in Paris in 1938. His input to the group was paramount, and he contributed decisively to the renewal of the current. His works stem from surrealism and psychic automatic drawing to let his imagination fly free with a great metaphysical painting component.*

*In this exhibition, we shall see the engraver facet of this artist. Known mainly for his pictorial works and contributions to movements like Surrealism and Abstract Expressionism, Matta worked with different artistic techniques and became involved in an endless list of proposals and movements, both in Europe and America.*

*In his engravings, Matta illustrates historical events, myths of the Inca, Greco-Latin or Etruscan traditions, as well as literary texts and poems written by both contemporary and ancient writers in a free and personal manner.*

*He takes us on a journey from the Arauco War—where the Mapuche people fought against the conquest of the Spanish people—, Pre-Columbian myths and traditions, towards the new discoveries, science, the passing of time and spaces, tradition against new forms and languages, to new works represented by Roberto Matta. The invisible made visible.*

*Despite the relevance of the message in the works of Matta, the use of the technique and colour are also noteworthy elements of the works showcased here. With an extraordinary use of colours and materials, Matta provides the perfect setting for their stories.*

*“Hom'mère”, “Carné Amont”, “L'Arc Obscur des Heures”, “La Araucana” and “Verbo América” are some of the series included in this sample. There are thirty-one engravings in total accompanied by an oil painting of the artist, thanks to which we will be able to see first-hand the relations between the pictorial work of Matta and its graphical aspect.*

